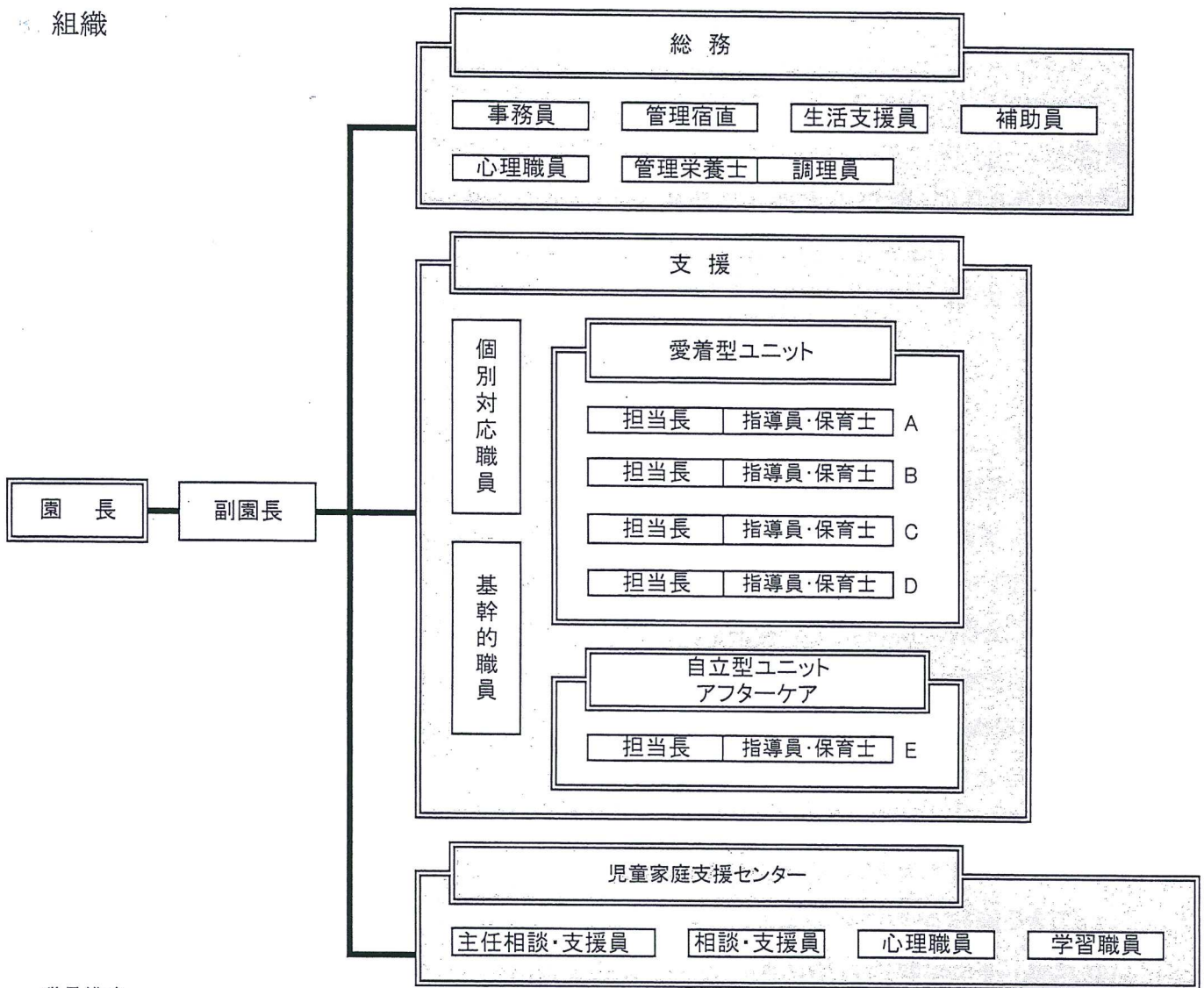


組織



職員構成

児童養護施設 慈恵園

職名	施設長	個別対応	家庭支援	事務員	指導員 保育士	調理員	嘱託医	心理 職員	学習等 指導員	管理 宿直	支援員	補助員	合計
定員	1	1	2	1	15	4	1	1	2	5	1		34
現員	1	1	2	1	16	5	1	1	2	2	3	5	40

下伊那児童家庭支援センター こっこ

職名	相談 支援員	心理 職員	支援員	合計
定員	2	1		3
現員	2	1	3	6